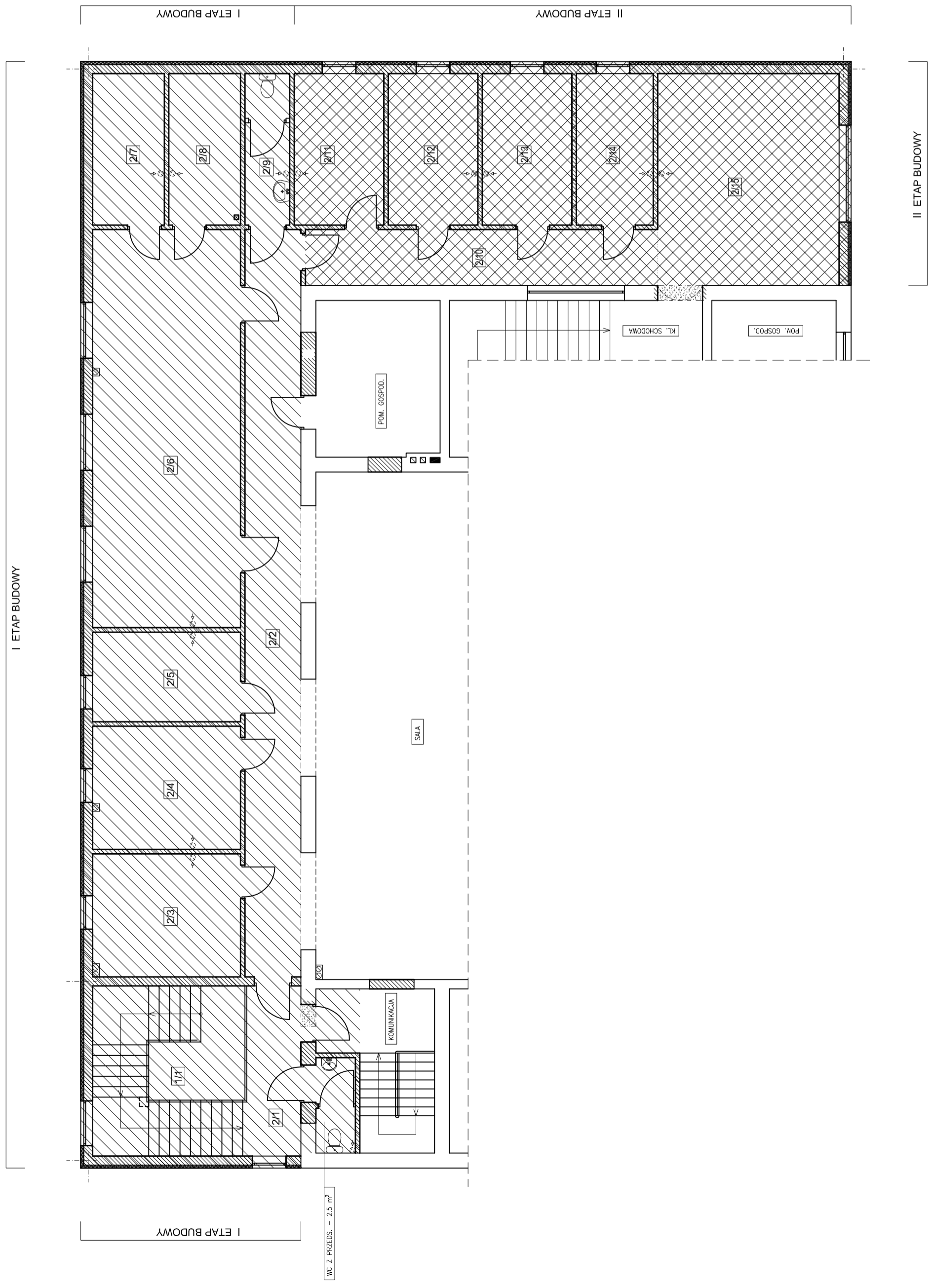


ZESTAWIENIE POMIESZCZEŃ			
NUMER POM.	NAZWA POMIESZCZENIA	MATERIAŁ POSADZKI	POW. UŻYTK. [m²]
1/1	HALL Z KL. SCHODOWĄ	TERAKOTA	25.4
1/2	KOMUNIKACJA	TERAKOTA	10.5
1/3	WC DLA NIEPEŁNOSP.	TERAKOTA	5.3
1/4	SZATNIA	TERAKOTA	6.7
1/5	ŚWIETLICA ŚRODOWISKOWA	WYKL. PCV	71.1
1/6	MAGAZYN	ŁADŹ CEM.	37.2
1/7	GARAŻ	ŁADŹ CEM.	80.3
RAZEM:			236.5

BIURO PROJEKTÓW I OBSŁUGI BUDOWNICTWA OGÓLNEGO 62-585 SŁAWSK, UL. LIPOWA 2, TEL. 063-2410977, 0-601722195			
OBIEKT:	ROZBUDOWA BUD. STRAŻNICY OSP W SŁAWIU	NR ZLEC.:	90/2008
ADRES BUDOWY:	SŁAWIE, gm. GOLINA dzielnica nr 275 i 277	SKALA:	1:100
INWESTOR:	OSP W SŁAWIU SŁAWIE 56, 62-590 GOLINA	NR RYS.:	A-2
TYTUŁ RYS.:	RZUT PARTERU	PODPIS:	
PROJEKTANT:	tech. bud. KRZYSZTOF WIŚNIEWSKI nr upr. UAN.8346/II/14/90, GA-N.103/8346/II/3/83 w spec. architektonicznej i konstr.-budowlanej	DATA: 11.2008	
ASYSTENT:	mgr inż. EDYTA WIŚNIEWSKA mgr inż. GRZEGORZ FABISZAK		



I ETAP BUDOWY



ZESTAWIENIE POMIESZCZEŃ			
NUMER POM.	NAZWA POMIESZCZENIA	MATERIAŁ POSADZKI	POW. UŻYTK. [m²]
2/1	KOMUNIKACJA	TERAKOTA	6.9
2/2	KORYTARZ	WYKL. PCV	30.0
2/3	MAG. NACZYŃ	WYKL. PCV	13.0
2/4	MAG. KRZESEŁ	WYKL. PCV	13.0
2/5	MAG. ŚROD. CZYSTOŚCI	WYKL. PCV	9.5
2/6	MAG. STOLIKÓW	WYKL. PCV	42.2
2/7	POM. MAGAZYNOWE	WYKL. PCV	7.8
2/8	POM. MAGAZYNOWE	WYKL. PCV	7.8
2/9	WC Z PRZEDSIONKIEM	TERAKOTA	4.7
2/10	KORYTARZ	WYKL. PCV	14.1
2/11	POM. MAGAZYNOWE	WYKL. PCV	9.7
2/12	POM. MAGAZYNOWE	WYKL. PCV	9.7
2/13	POM. MAGAZYNOWE	WYKL. PCV	9.7
2/14	SZATNIA	WYKL. PCV	8.3
2/15	HALL	WYKL. PCV	27.6
RAZEM:			214.0

BIURO PROJEKTÓW I OBSŁUGI BUDOWNICTWA OGÓLNEGO 62-585 SŁAWSK, UL. LIPOWA 2, TEL. 063-2410977, 0-601722195			
OBIEKT:	ROZBUDOWA BUD. STRAŻNICZY OSP W SPLAWIU	NR ZLEC.:	90/2008
ADRES BUDOWY:	SPLAWIE, gm. GOLINA działka nr 275 i 277	SKALA:	1:100
INWESTOR:	OSP W SPLAWIU SPLAWIE 56, 62-590 GOLINA	NR RYS.:	A-3
TYTUŁ RYS.:	RZUT PIĘTRA	PODPIS:	
PROJEKTANT:	tech. bud. KRZYSZTOF WIŚNIEWSKI nr upr. UAN.85/03/46/II/3/83 w spec. architektonicznej i konstr.-budowlanej	DATA:	11.2008
ASYSTENT:	mgr. inż. arch. MARIAN LIS nr upr. UAN.85/03/46/II/25/87 w spec. architektonicznej		
	inż. EDYTA WIŚNIEWSKA		
	mgr. inż. GRZEGORZ FABISZAK		