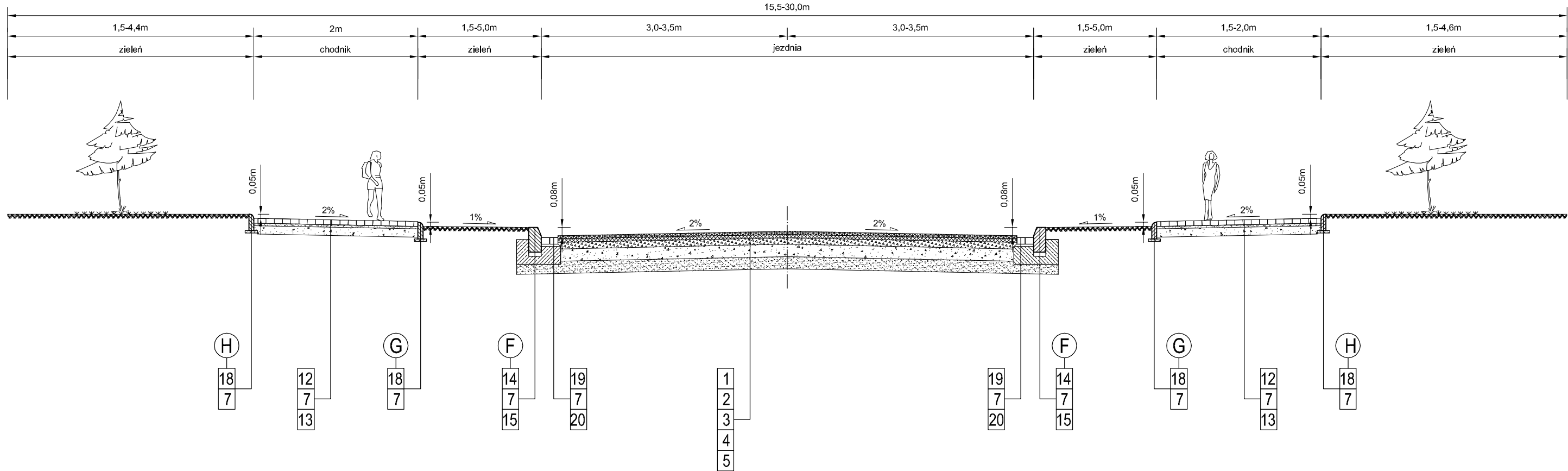
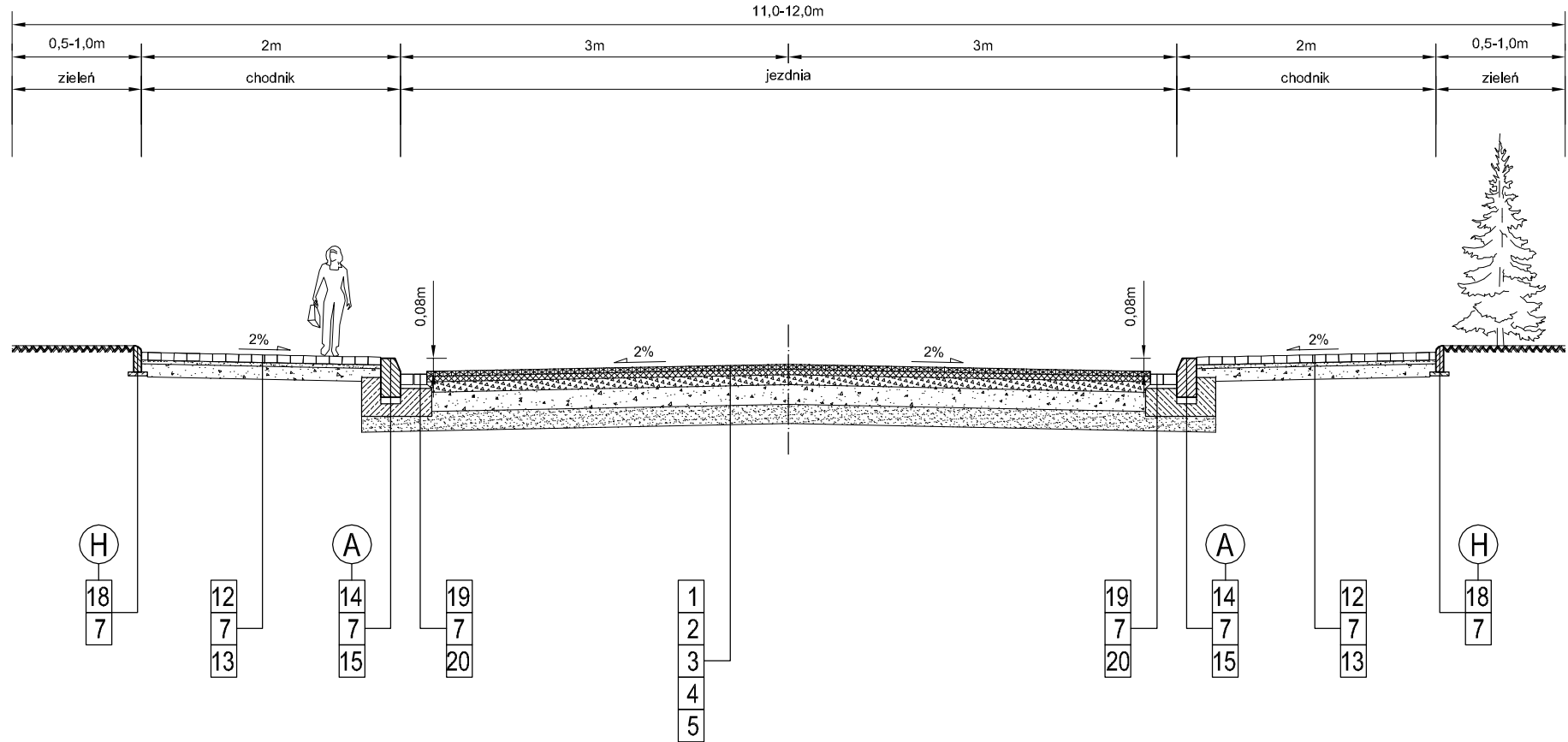
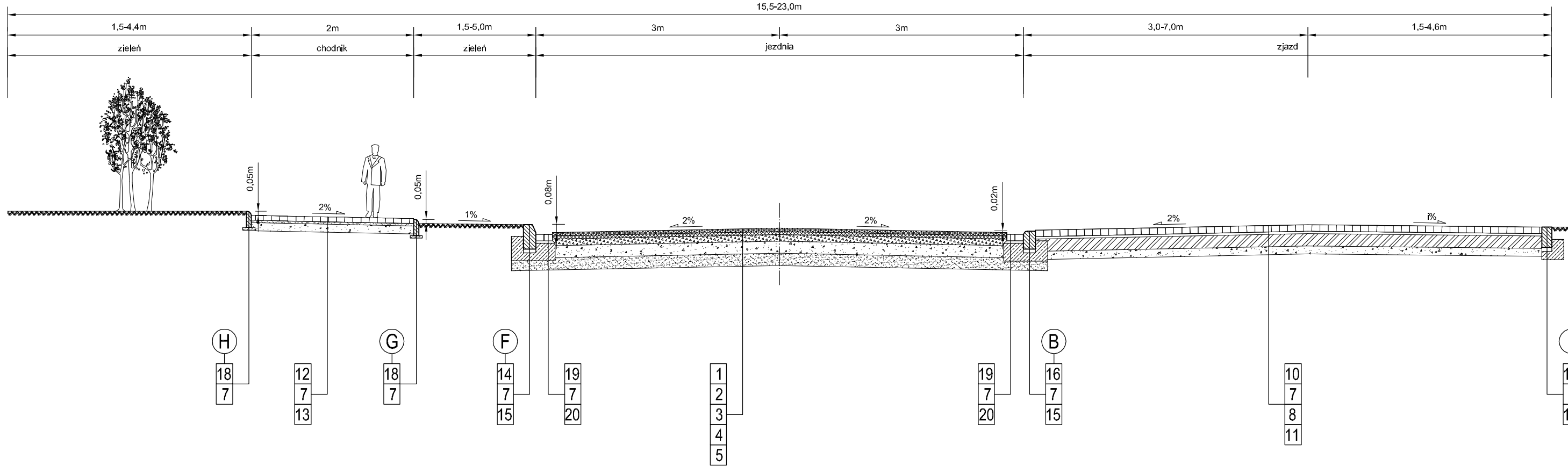


PRZEKROJE PRZEZ CHODNIK



PRZEKROJE PRZEZ ZJAZD



OZNACZENIA:

Konstrukcja nawierzchni jezdni z betonu asfaltowego

1. Warstwa ścierna z betonu asf. dla ruchu KR2 gr. 4 cm
2. Warstwa wiążąca z betonu asf. dla ruchu KR2 gr. 4 cm
3. Górna warstwa podbudowy z tłucznia kamiennego gr. 8 cm
4. Dolna warstwa podbudowy z tłucznia kamiennego gr. 15 cm
5. Warstwa odcinająca z piasku średnioziarnistego gr. 15 cm

Konstrukcja nawierzchni jezdni z betonowej kostki brukowej

6. Nawierzchnia z betonowej kostki brukowej szarej gr. 8 cm
7. Podsyпка cementowo-piaskowa (1:4) gr. 3 cm
8. Podbudowa z chudego betonu gr. 15 cm
9. Warstwa odcinająca z piasku średnioziarnistego gr. 20 cm

Konstrukcja nawierzchni parkingów / zjazdów z betonowej kostki brukowej

10. Nawierzchnia z betonowej kostki brukowej kolorowej gr. 8 cm
7. Podsyпка cementowo-piaskowa (1:4) gr. 3 cm
8. Podbudowa z chudego betonu gr. 15 cm
11. Warstwa odcinająca z piasku średnioziarnistego gr. 10 cm

Konstrukcja nawierzchni chodników / ścieżek z betonowej kostki brukowej

12. Nawierzchnia z betonowej kostki brukowej szarej gr. 6 cm
7. Podsyпка cementowo-piaskowa (1:4) gr. 3 cm
13. Podsyпка piaskowa gr. 10 cm

Układ warstw - krawężnik uliczny typ lekki

14. Krawężnik betonowy uliczny typ lekki o wym 15x30 cm
7. Podsyпка cementowo-piaskowa (1:4) gr. 3 cm
15. Ława betonowa z oporem z betonu B 15

Układ warstw - krawężnik wjazdowy typ lekki

16. Krawężnik betonowy wjazdowy, uliczny typ lekki 15x22 cm
7. Podsyпка cementowo-piaskowa (1:4) gr. 3 cm
15. Ława betonowa z oporem z betonu B 15

Układ warstw - krawężnik drogowy

17. Krawężnik betonowy drogowy 12x25 cm
7. Podsyпка cementowo-piaskowa (1:4) gr. 3 cm
15. Ława betonowa z oporem z betonu B 15

Układ warstw - obrzeże chodnikowe

18. Obrzeże betonowe 6x20 cm
7. Podsyпка cementowo-piaskowa (1:4) gr. 3 cm

Układ warstw - ściek z dwóch rzędów kostki betonowej

19. Ściek z dwóch rzędów kostki bet. brukowej szarej gr. 8 cm
7. Podsyпка cementowo-piaskowa (1:4) gr. 3 cm
20. Ława betonowa zwykła z betonu B 15

P.P.-B. "PROBUD" w Koninie

|             |   |                       |                         |                 |                            |
|-------------|---|-----------------------|-------------------------|-----------------|----------------------------|
| BUDOWA      | Budowa dróg gminnych wraz z odwodnieniem<br>w miejscowości Golina |                       | INWESTOR :              |                 |                            |
| OBIEKT      | ulica Bohaterów II Wojny Światowej                                |                       | Urząd Miejski w Golinie |                 |                            |
| TREŚĆ RYS.  | Przekroje konstrukcyjne   |                       |                         |                 |                            |
| PROJEKTOWAŁ | inż. R. Urbaniak  | GAN.240/8346/II/28/84 |                         | BRANŻA          | Drogowa                    |
| SPRAWDZIŁ   | mgr inż. J. Stacherski  | UAN8346/II/67/87      |                         | NR ZLEC.        | Z-25/2006                  |
| OPRACOWAŁ   | mgr inż. S. Cichocka  |                       |                         | SKALA<br>1 : 50 | NR TECZKI/RYS.<br>VI / 4.1 |