

**UCHWAŁA NR XXX/184/2021
RADY MIEJSKIEJ W GOLINIE**

z dnia 29 kwietnia 2021 r.

w sprawie przystąpienia do sporządzenia miejscowego planu zagospodarowania przestrzennego dla obszarów w obrębach Węglew i Kraśnica

Na podstawie art. 18 ust. 2 pkt 15 ustawy z dnia 8 marca 1990 r. o samorządzie gminnym (Dz. U. z 2020 r. poz. 713 ze zm.) oraz art. 14 ust. 1 ustawy z dnia 27 marca 2003 r. o planowaniu i zagospodarowaniu przestrzennym (Dz. U. z 2020 r. poz. 293 ze zm.) **Rada Miejska w Golinie uchwała, co następuje:**

§ 1. Po stwierdzeniu stopnia zgodności z obowiązującymi ustaleniami "Studium uwarunkowań i kierunków zagospodarowania przestrzennego Gminy Golina", uchwalonego uchwałą nr XXVII/139/2004 r. Rady Miejskiej w Golinie z dnia 29.12.2004 r. zmienionego w części uchwałą nr XXVI/98/2012 Rady Miejskiej w Golinie z dnia 30.05.2012 r. przystępuje się do sporządzenia miejscowego planu zagospodarowania przestrzennego w obrębach Węglew i Kraśnica, Gmina Golina.

§ 2. 1. Obszar objęty projektem miejscowego planu zagospodarowania przestrzennego, o którym mowa w §1 przedstawiono na załącznikach graficznych od nr 1 - 9 do niniejszej uchwały.

2. Zakres ustaleń planu będzie zgodny z art. 15 ust. 2 ustawy z dnia 27 marca 2003 r. o planowaniu i zagospodarowaniu przestrzennym.

§ 3. Opracowanie i uchwalenie miejscowego planu zagospodarowania przestrzennego może następować odrębnie dla poszczególnych fragmentów obszaru objętego projektem planu zagospodarowania.

§ 4. Wykonanie uchwały powierza się Burmistrzowi Gminy.

§ 5. Uchwała wchodzi w życie z dniem podjęcia.

Przewodniczący Rady
Miejskiej

Wojciech Wojdyński



ZALACZNIK NR 1 DO UCHWALY NR XXX/184/2021
RADY MIEJSKIEJ W GOLINIE Z DNIA 29.04.2021 R.
SKALA 1:2000



Map tiles © Geo System geos
Map data © OpenStreetMap, openstreet

Obręb: Węglew

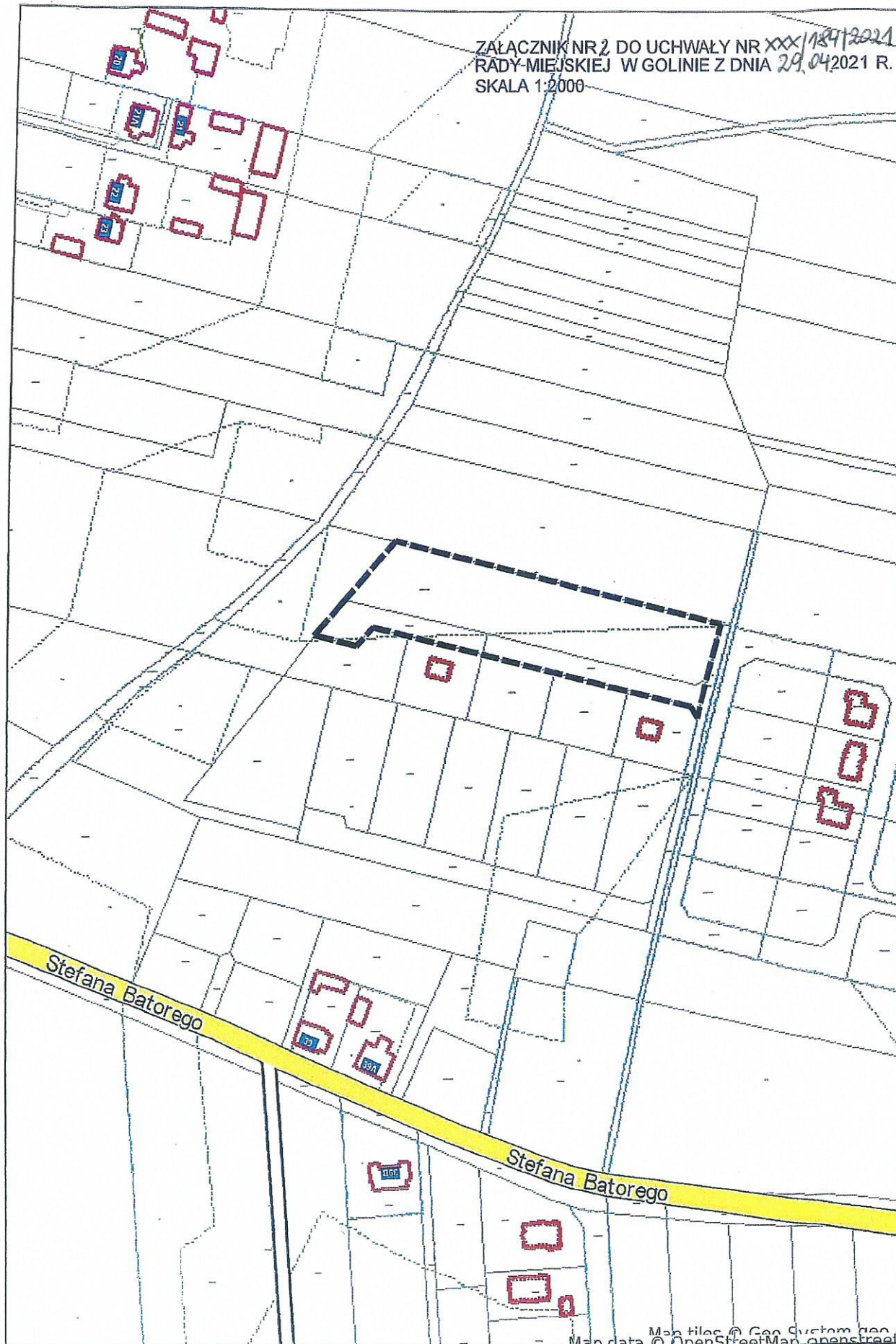
dz. nr ew. 273/7 i 273/8



GRANICA OBSZARU OBJĘTEGO ZMIANĄ PLANU



ZAŁĄCZNIK NR 2 DO UCHWAŁY NR XXX/129/2021
RADY MIEJSKIEJ W GOLINIE Z DNIA 29.04.2021 R.
SKALA 1:2000



Obręb: Węglew

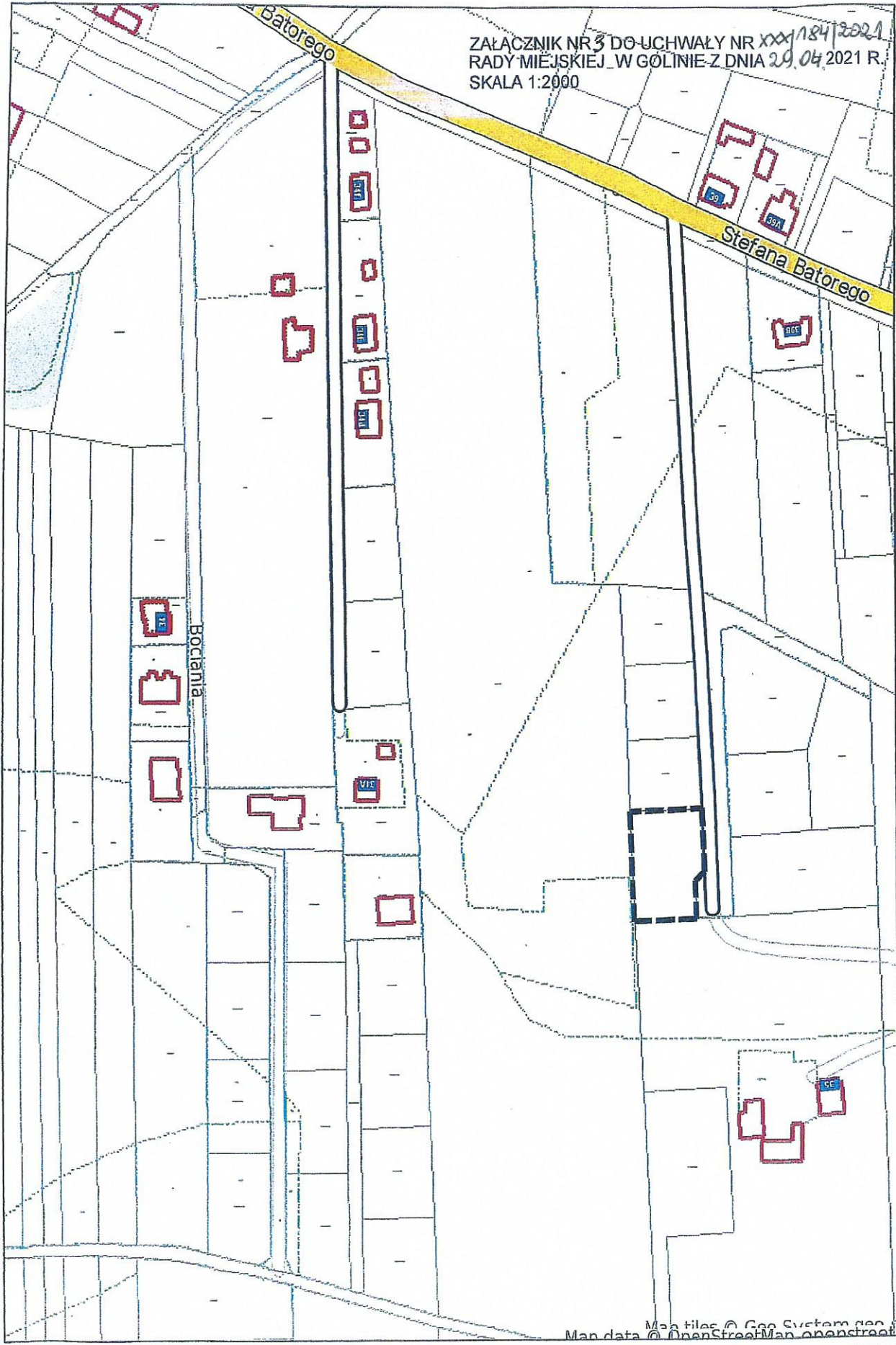
dz. nr ew. 393/4 i 393/10



GRANICA OBSZARU OBJĘTEGO ZMIANĄ PLANU



ZAŁĄCZNIK NR 3 DO UCHWAŁY NR XXX/184/2021
RADY MIEJSKIEJ W GOLINIE Z DNIA 29.04.2021 R.
SKALA 1:2000



Map tiles © Geo System geo
Map data © OpenStreetMap contributors

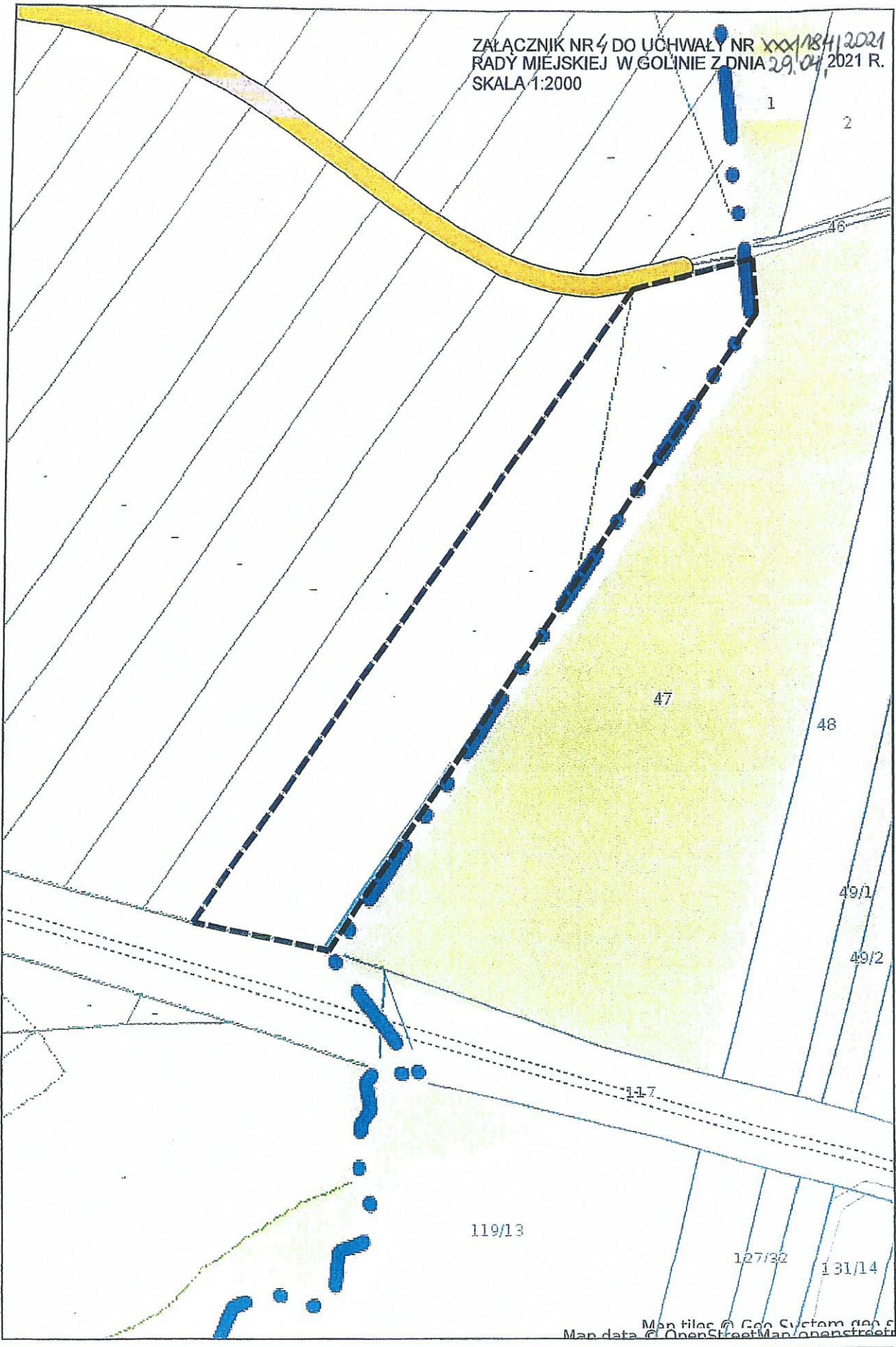
Obręb: Węglew
dz. nr ew. 415/13



GRANICA OBSZARU OBJĘTEGO ZMIANĄ PLANU



ZAŁĄCZNIK NR 4 DO UCHWAŁY NR XXX/184/2021
RADY MIEJSKIEJ W GOLINIE Z DNIA 29.04.2021 R.
SKALA 1:2000



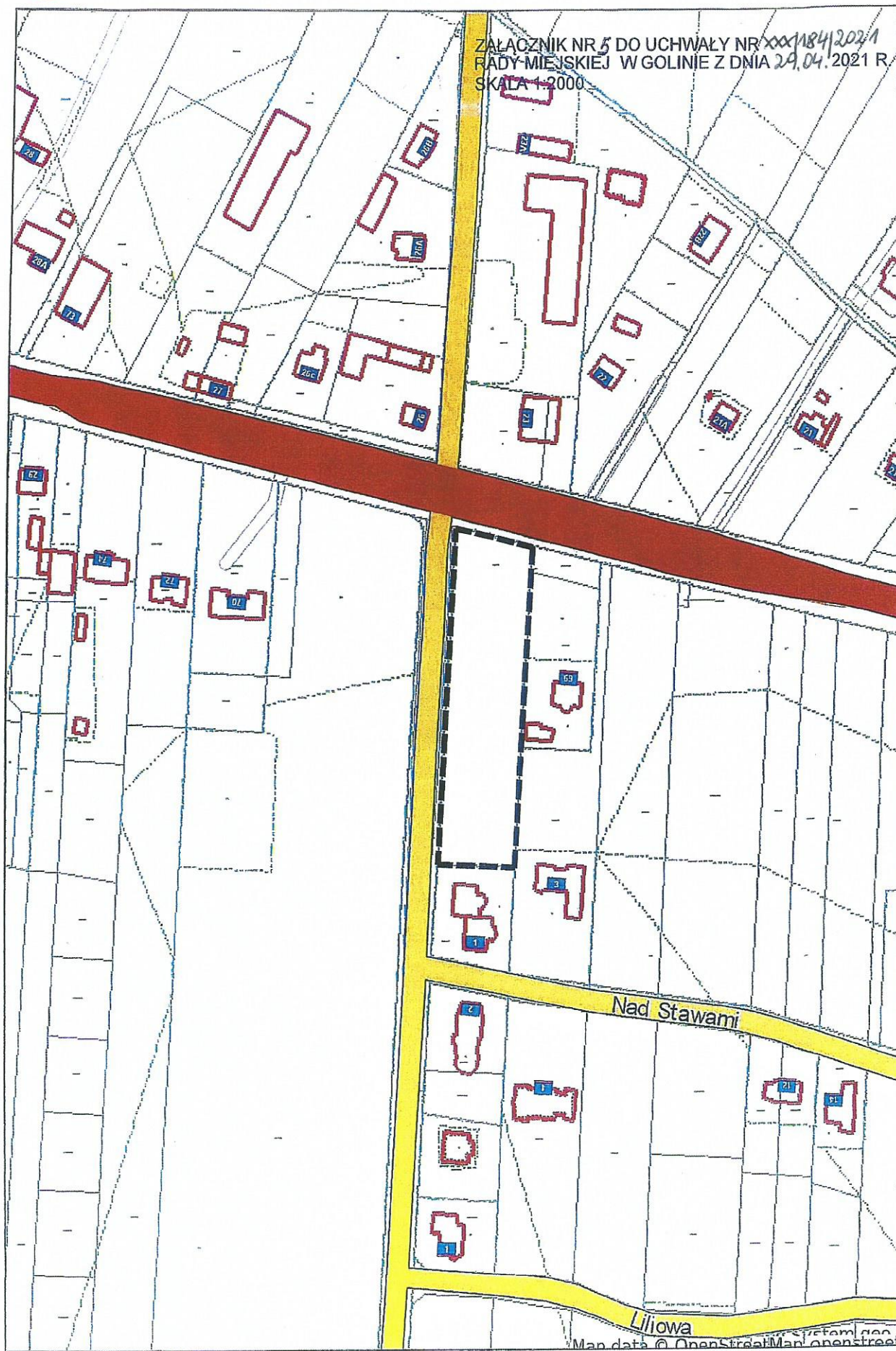
Map tiles © Geo System geo s
Map data © OpenStreetMap/openstreetmap

Obręb: Kraśnica
dz. nr ew. 85

 GRANICA OBSZARU OBJĘTEGO ZMIANĄ PLANU



ZALĄCZNIK NR 5 DO UCHWAŁY NR XXX/184/2021/1
RADY MIEJSKIEJ W GOLINIE Z DNIA 29.04.2021 R.
SKALA 1:2000



Obręb: Kraśnica

dz. nr ew. 166/5



GRANICA OBSZARU OBJĘTEGO ŻMIANĄ PLANU

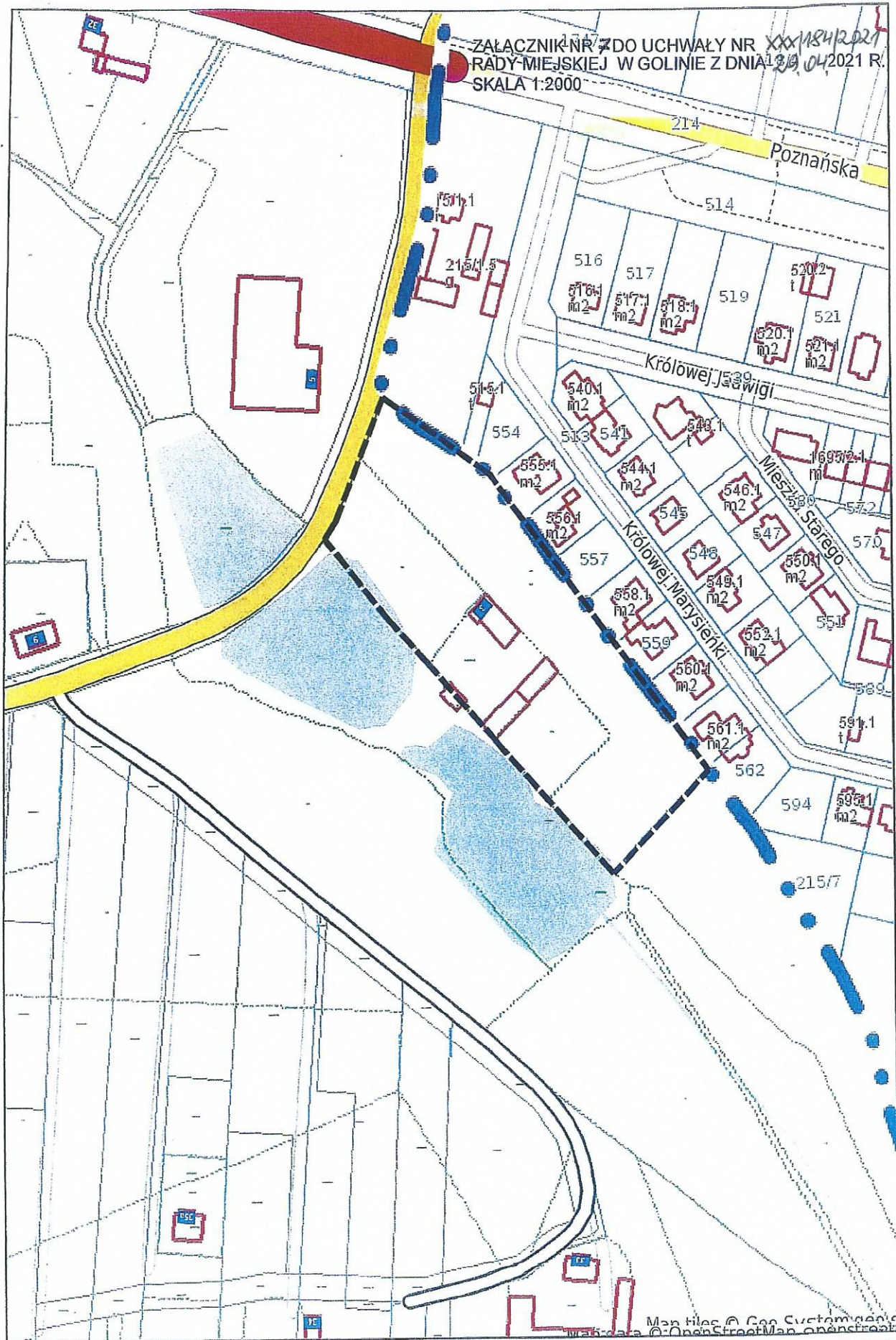


Obwód: Kraśnica

dz. nr ew. 181/1



GRANICA OBSZARU OBJĘTEGO ZMIANĄ PLANU



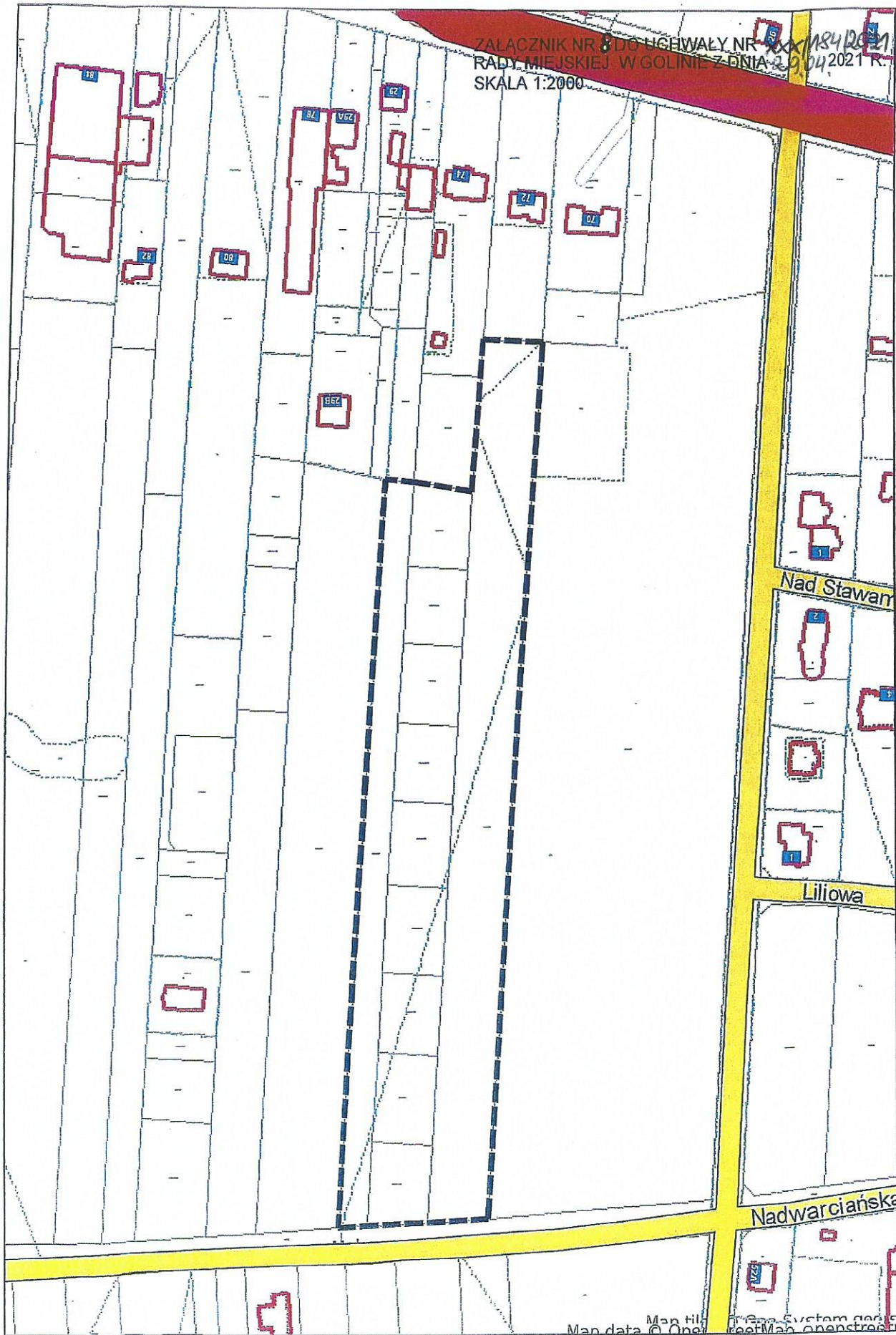
ZALĄCZNIK NR 7 DO UCHWAŁY NR XXX/184/2021
RADY MIEJSKIEJ W GOLINIE Z DNIA 29.04.2021 R.
SKALA 1:2000

Obręb: Kraśnica

dz. nr ew. 149/2



GRANICA OBSZARU OBJĘTEGO ZMIANĄ PLANU



Obręb: Kraśnica

dz. nr ew. 169/6, 171/6, 170/9,

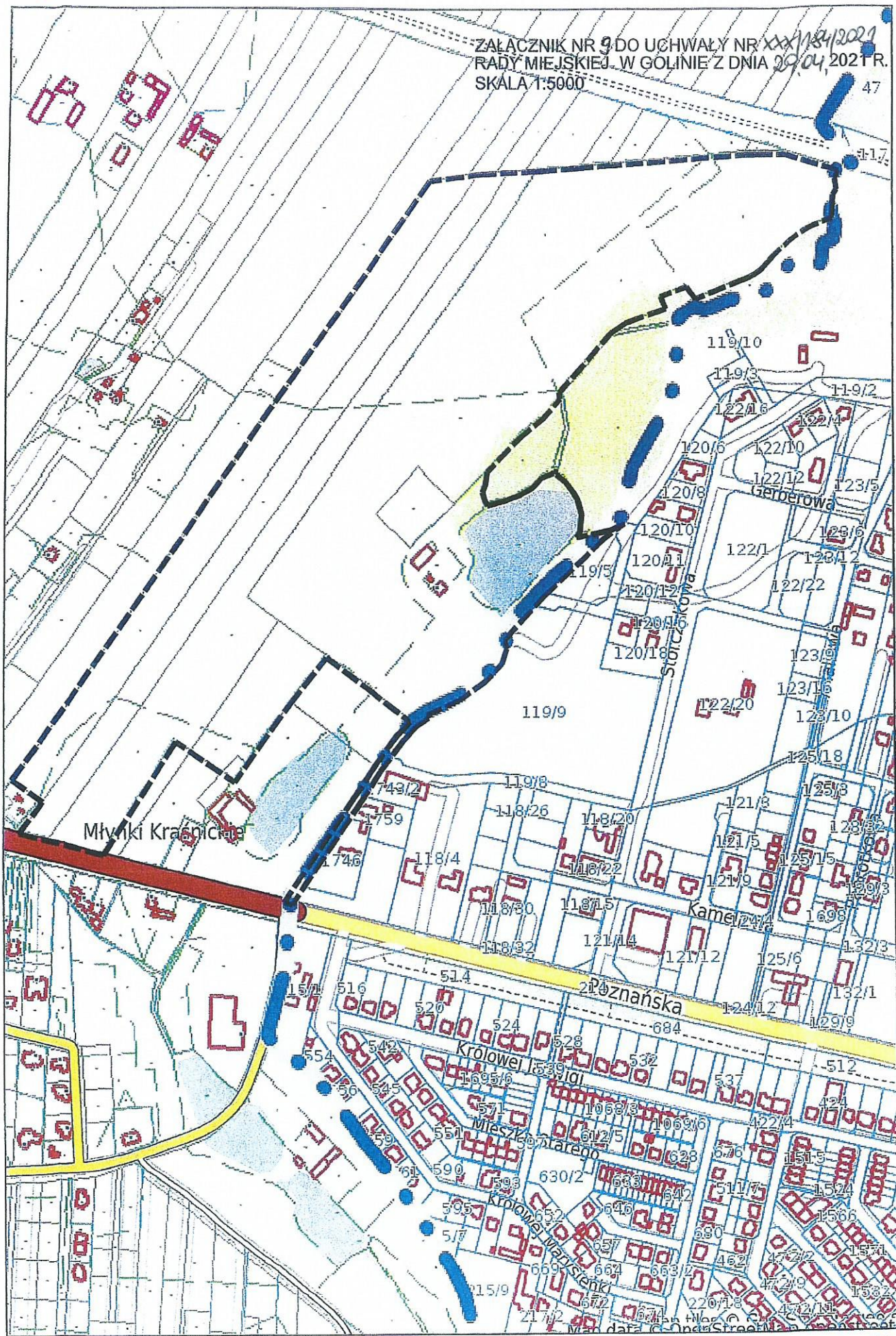
170/10, 170/13 i 170/14



GRANICA OBSZARU OBJĘTEGO ZMIANĄ PLANU



ZALĄCZNIK NR 9 DO UCHWAŁY NR XX/184/2021
RADY MIEJSKIEJ W GOLINIE Z DNIA 20/04, 2021 R.
SKALA 1:5000



Obręb: Kraśnica

dz. nr ew. 107/5, 107/4, 106/2,

1.Id: C5AF4C02-36FD-4E08-87A3-C60D94BD753C. Podpisany



GRANICA OBSZARU OBJĘTEGO ZMIANĄ PLANU

UZASADNIENIE

Kierunki polityki przestrzennej zawarte w studium uwarunkowań i kierunków zagospodarowania przestrzennego gminy są podstawą działalności merytorycznej w odniesieniu do sporządzania planów miejscowych. Ustalenia studium traktuje się jako wytyczne do planów miejscowych zapewniające przestrzeganie prawidłowego i planowanego rozwoju struktury funkcjonalno - przestrzennej gminy, ochrony interesów publicznych i zwiększenia skuteczności działalności administracyjnej w tej sferze. Zgodnie z aktualnymi uwarunkowaniami w studium określone zostały tereny rozwojowe dla poszczególnych funkcji, a więc dla: mieszkalnictwa, działalności gospodarczej, usług.

Proponowana uchwała zakłada dostosowanie planu pod potrzeby mieszkańców zgodnie z wnioskami złożonymi przez właścicieli gruntów.

Po przeprowadzonej analizie złożonych wniosków, dokumentów planistycznych, zgodności proponowanych rozwiązań ze studium należy stwierdzić, że przystąpienie do sporządzenia planu jest zasadne.

Zatwierdzenie miejscowego planu zagospodarowania przestrzennego nastąpi odrębną uchwałą, po opracowaniu projektu planu, uzyskania niezbędnych opinii uzgodnień oraz przeprowadzeniu czynności proceduralnych określonych w art. 17 ustawy z dnia 27 marca 2003 r. o planowaniu i zagospodarowaniu przestrzennym.