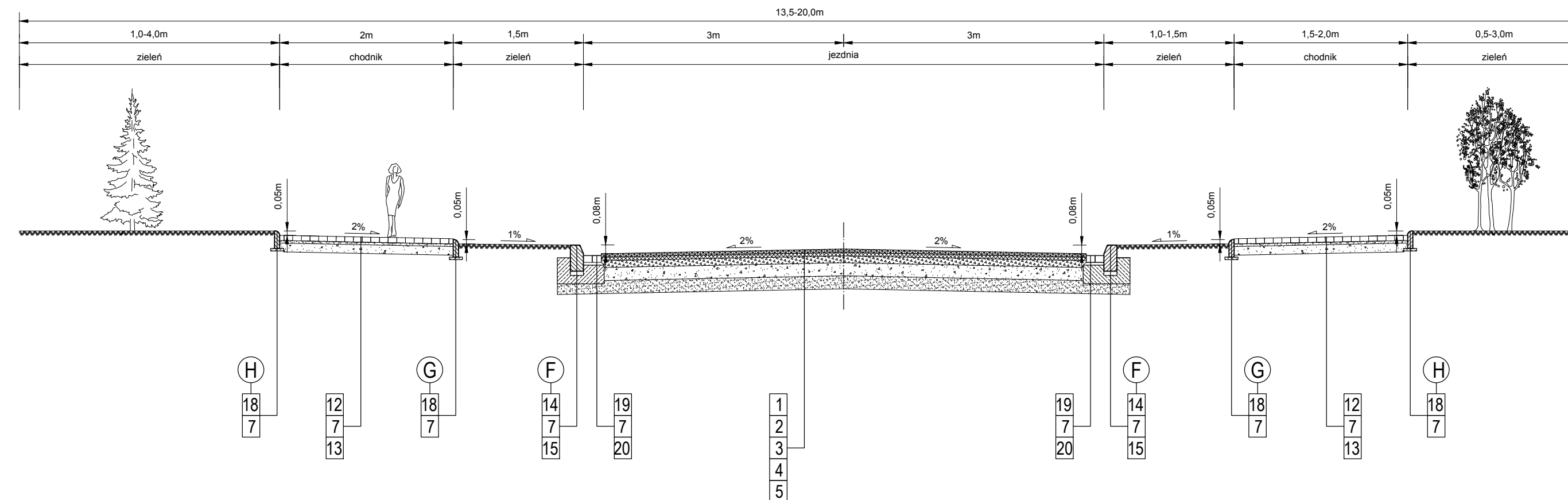
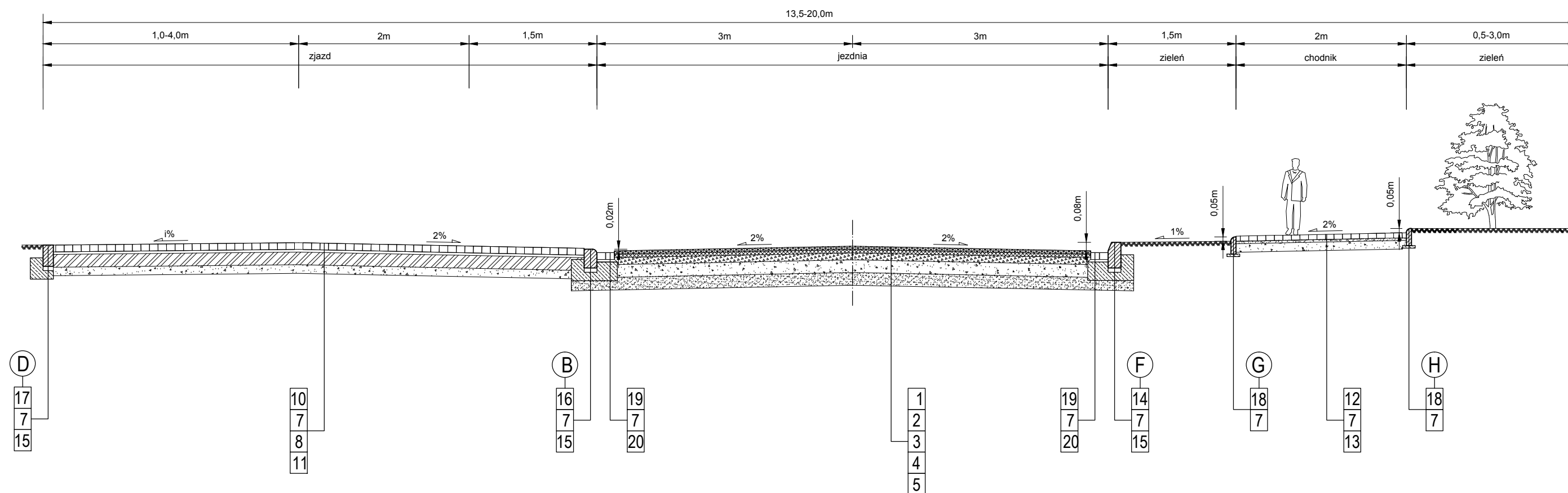


PRZEKROJE PRZEZ CHODNIK



PRZEKRÓJ PRZEZ ZJAZD



OZNACZENIA:

Konstrukcja nawierzchni jezdni z betonu asfaltowego

1. Warstwa ścierna z betonu asf. dla ruchu KR2 gr. 4 cm
2. Warstwa wiążąca z betonu asf. dla ruchu KR2 gr. 4 cm
3. Górna warstwa podbudowy z tłucznią kamiennego gr. 8 cm
4. Dolna warstwa podbudowy z tłucznią kamiennego gr. 15 cm
5. Warstwa odcinająca z piasku średnioziarnistego gr. 15 cm

Konstrukcja nawierzchni jezdni z betonowej kostki brukowej

6. Nawierzchnia z betonowej kostki brukowej szarej gr. 8 cm
7. Podsypka cementowo-piaskowa (1:4) gr. 3 cm
8. Podbudowa z chudego betonu gr. 15 cm
9. Warstwa odcinająca z piasku średnioziarnistego gr. 20 cm

Konstrukcja nawierzchni parkingów / zjazdów z betonowej kostki brukowej

10. Nawierzchnia z betonowej kostki brukowej kolorowej gr. 8 cm
7. Podsypka cementowo-piaskowa (1:4) gr. 3 cm
8. Podbudowa z chudego betonu gr. 15 cm
11. Warstwa odcinająca z piasku średnioziarnistego gr. 10 cm

Konstrukcja nawierzchni chodników / ścieżek z betonowej kostki brukowej

12. Nawierzchnia z betonowej kostki brukowej szarej gr. 6 cm
7. Podsypka cementowo-piaskowa (1:4) gr. 3 cm
13. Podsypka piaskowa gr. 10 cm

Układ warstw - krawężnik uliczny typ lekki

14. Krawężnik betonowy uliczny typ lekki o wym 15x30 cm
7. Podsypka cementowo-piaskowa (1:4) gr. 3 cm
15. Ława betonowa z oporem z betonu B 15

Układ warstw - krawężnik wjazdowy typ lekki

16. Krawężnik betonowy wjazdowy, uliczny typ lekki 15x22 cm
7. Podsypka cementowo-piaskowa (1:4) gr. 3 cm
15. Ława betonowa z oporem z betonu B 15

Układ warstw - krawężnik drogowy

17. Krawężnik betonowy drogowy 12x25 cm
7. Podsypka cementowo-piaskowa (1:4) gr. 3 cm
15. Ława betonowa z oporem z betonu B 15

Układ warstw - obrzeże chodnikowe

18. Obrzeże betonowe 6x20 cm
7. Podsypka cementowo-piaskowa (1:4) gr. 3 cm

Układ warstw - ściek z dwóch rzędów kostki betonowej

19. Ściek z dwóch rzędów kostki bet. brukowej szarej gr. 8 cm
7. Podsypka cementowo-piaskowa (1:4) gr. 3 cm
20. Ława betonowa zwykła z betonu B 15

P.P.-B. "PROBUD" w Koninie

BUDOWA	Budowa dróg gminnych wraz z odwodnieniem w miejscowości Golina		INWESTOR :	
OBIEKT	ulica Gen. Sikorskiego		Gmina Golina	
TREŚĆ RYS.	<i>Przekroje konstrukcyjne</i>			
PROJEKTOWAŁ	inż. R. Urbaniak	GAN.240/8346/II/28/84	BRANŻA	Drogowa
SPRAWDZIŁ	mgr inż. B. Urbaniak	WKP/0099/PWOD/10	NR ZLEC.	Z-25/2006
OPRACOWAŁ	inż. R. Urbaniak	GAN.240/8346/II/28/84	SKALA	NR RYS.
			1 : 50	04