

O Z N A C Z E N I A

**SZCZEGÓŁ POSADOWIENIA KRAWIEŻNIKA 15X30X100**  
 1. Krawężnik betonowy o wymiarach 15x30x100.  
 2. Podsypka cementowo - piaskowa 1:4 o gr. 5cm.  
 3. Ława z betonu C12/15 z oporem.

**SZCZEGÓŁ POSADOWIENIA KRAWIEŻNIKA 12X25X100**  
 4. Obrzeże betonowe o wymiarach 12x25x100.  
 5. Podsypka cementowo - piaskowa 1:4 o gr. 5cm.  
 6. Ława z betonu C12/15 z oporem.

**SZCZEGÓŁ POSADOWIENIA KRAWIEŻNIKA 15X22X100 - OBNIZONY**  
 4. Krawężnik betonowy o wymiarach 15x22x100.  
 5. Podsypka cementowo - piaskowa 1:4 o gr. 5cm.  
 6. Ława z betonu C12/15 z oporem.

**SZCZEGÓŁ POSADOWIENIA OBRZEŻA 8X30X100**  
 10. Obrzeże betonowe o wymiarach 8x30x100.  
 11. Podsypka cementowo - piaskowa 1:4 o gr. 1cm.  
 12. Ława z betonu C12/15 z oporem o wymiarach 8x14cm.

**KONSTRUKCJA CIĄGU PIESZO - ROWEROWEGO Z KOSTKI BRUKOWEJ/BETONOWEJ BEZFAZOWEJ O GR. 6CM**  
 13. Kostka brukowa betonowa wibroprasowana bezfazowa (szara) o gr. 6cm.  
 14. Podsypka cementowo - piaskowa 1:4 o gr. 5cm.  
 15. Podsypka z piasku średnioziarnistego o gr. 10cm.

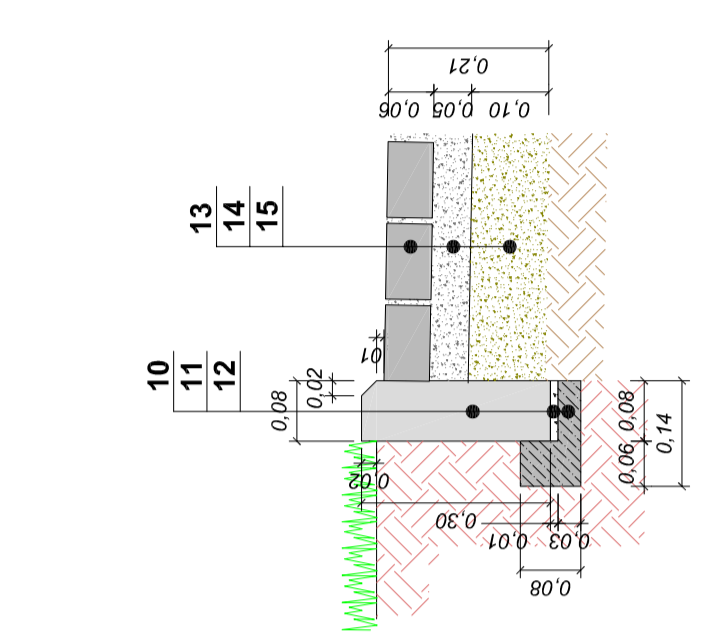
**KONSTRUKCJA CIĄGU PIESZO - ROWEROWEGO Z KOSTKI BRUKOWEJ/BETONOWEJ BEZFAZOWEJ O GR. 8CM**  
 16. Nawierzchnia z kostki brukowej betonowej bezfazowej wibroprasowanej (czerwonej) o gr. 8cm.  
 17. Podsypka cementowo - piaskowa 1:4 o gr. 5cm.  
 18. Podbudowa z betonu C12/15 o gr. 20cm.  
 19. Warstwa odsączająca z piasku średnioziarnistego o gr. 15cm.

**PRZEKRÓJ KONSTRUKCYJNY JEZDNI**  
 20. Istniejąca nawierzchnia z mieszanki mineralno asfaltowej.

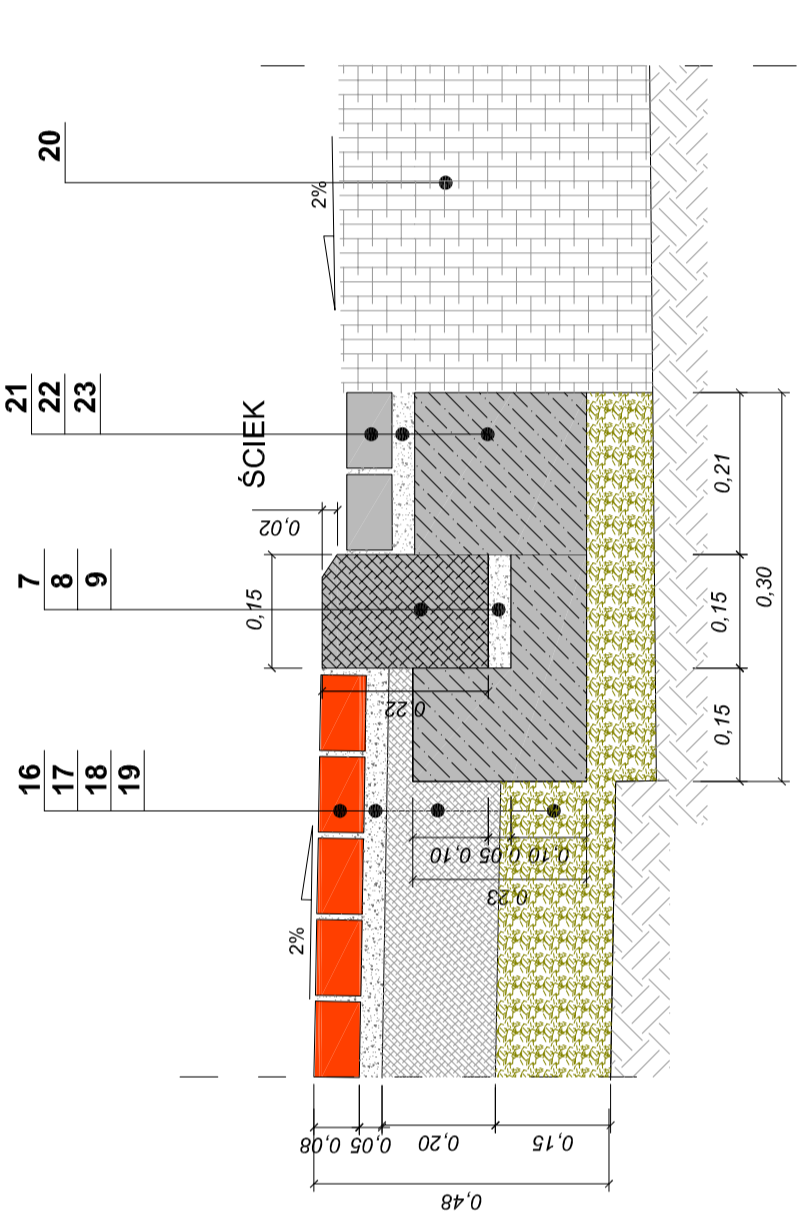
**SZCZEGÓŁ POSADOWIENIA ŚCIEKU PRZYKRAWIEŻNIKOWEGO Z KOSTKI BRUKOWEJ BETONOWEJ**  
 4. Kostka brukowa betonowa fazowa o gr. 6cm.  
 5. Podsypka cementowo - piaskowa 1:4 o gr. 3cm.  
 6. Ława z betonu C12/15 z oporem.

SZCZEGÓŁY POSADOWIENIA ELEMENTÓW BETONOWYCH

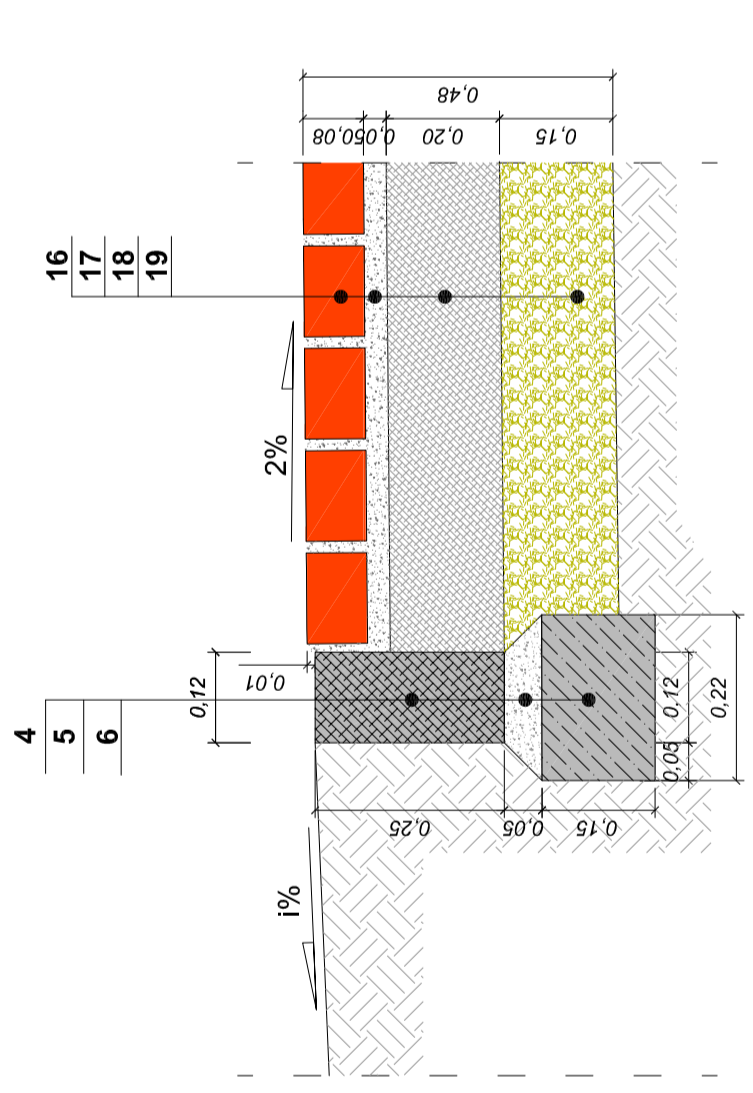
ISTNIEJĄCA JEZDNI



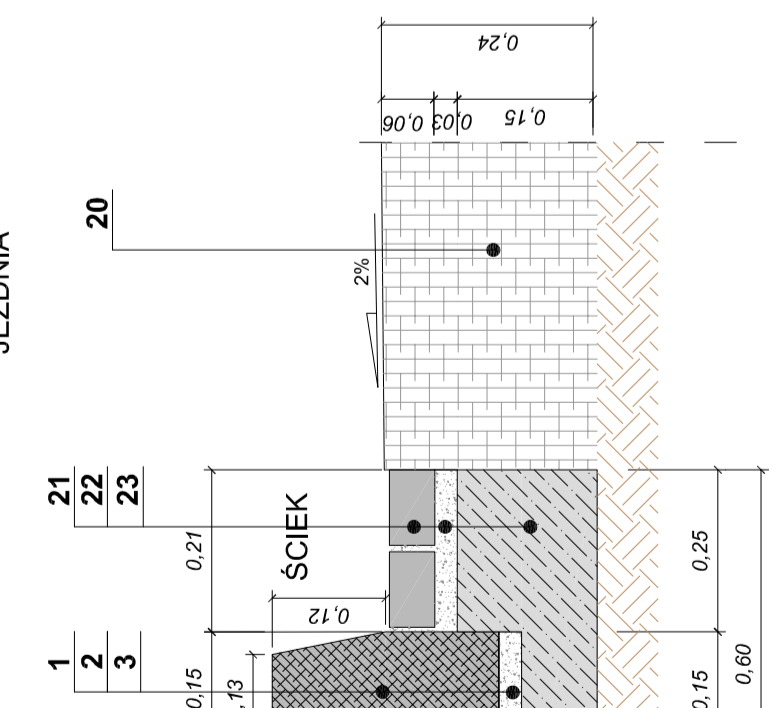
CIĄG PIESZO - ROWEROWY



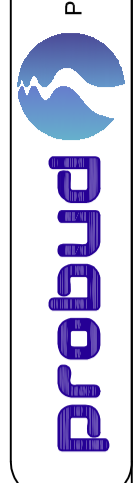
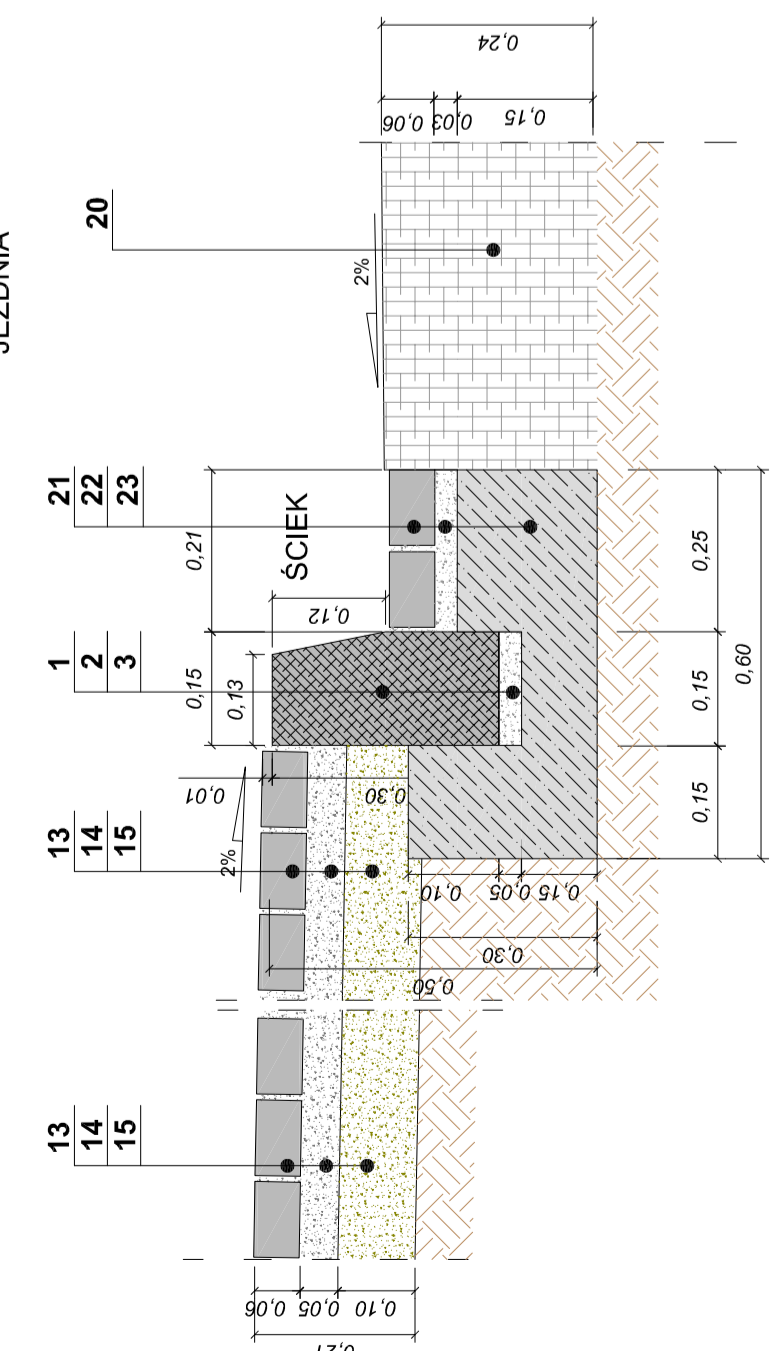
CIĄG PIESZO - ROWEROWY



ISTNIEJĄCA JEZDNIA



CIĄG PIESZO - ROWEROWY



<b>OBIEKT</b>	Przebudowa pobocza drogi powiatowej nr 323AP rełacji Węglew - Sławsk obręb Węglew - wykonanie ciągu pieszo - rowerowego		
<b>ADRES</b>	działka nr 248, obręb Węglew, Gmina Golina		
<b>INWESTOR</b>	Gmina Golina, ul. Nowa 1, 62-590 Golina		
<b>TREŚĆ</b>	Szczegół posadowienia krawężników		
<b>BRANŻA</b>	<b>NR ZLEC.</b>	<b>SKALA</b>	<b>NUMER RYS.</b>
Drogowia	Z- /2014	1 : 100	07
<b>OPRACOWAŁ</b>	<b>IMIE I NAZWISKO</b>	<b>NR UPRAW.</b>	<b>DATA I PODPIS</b>
mgr inż. Bartosz Urbaniak	mgr inż. Bartosz Urbaniak	WKP/0099/PWOD/10 specjalność: drogowia	08.2014
<b>PROJEKTOWAŁ</b>	<b>IMIE I NAZWISKO</b>	<b>NR UPRAW.</b>	<b>DATA I PODPIS</b>
mgr inż. Bartosz Urbaniak	mgr inż. Bartosz Urbaniak	WKP/0099/PWOD/10 specjalność: drogowia	08.2014
<b>SPRAWDZIŁ</b>	<b>IMIE I NAZWISKO</b>	<b>NR UPRAW.</b>	<b>DATA I PODPIS</b>
inż. Roman Urbaniak	inż. Roman Urbaniak	GAN.240/8346/II/28/84 specjalność: konstrukcyjne-tylnylnia	08.2014