

OZNACZENIA:

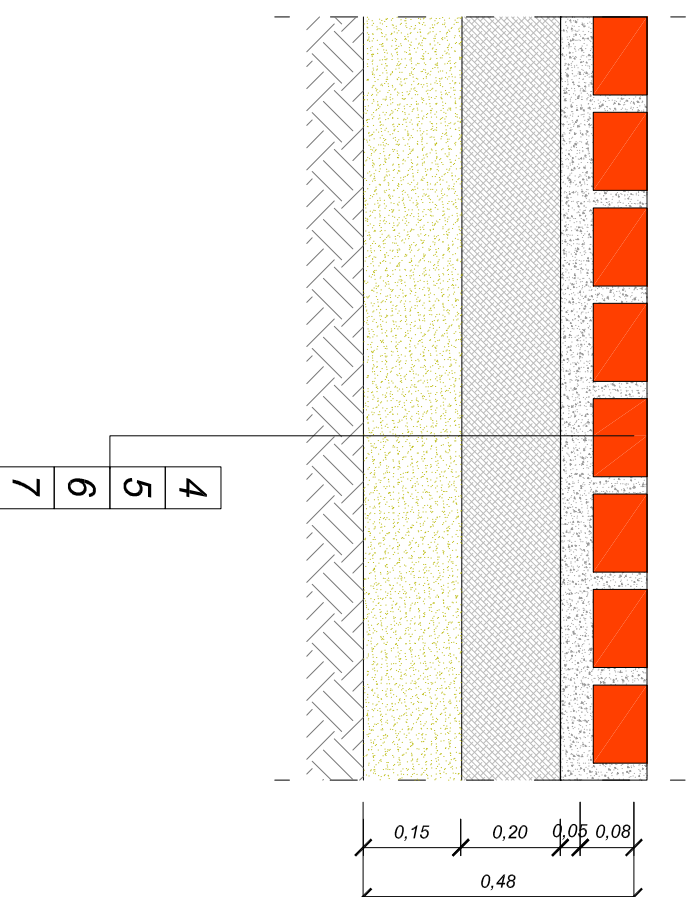
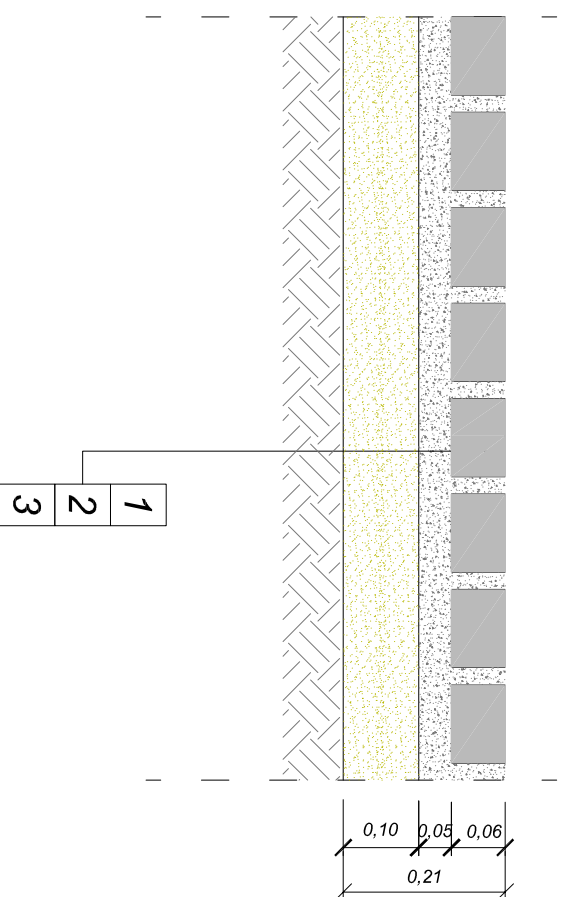
KONSTRUKCJA CIĄGU PIESZO - ROMEROWEGO  
Z KOSTKI BRUKOWEJ BETONOWEJ BEZFAZOWEJ O GR. 6CM

1. Kostka brukowa betonowa wibroprasowana bezfazowa (szara) o gr. 6cm.
2. Podsypka cementowo - piaskowa 1:4 o gr. 5cm.
3. Podsypka z piasku średnioziarnistego o gr. 10cm.

KONSTRUKCJA CIĄGU PIESZO - ROMEROWEGO  
Z KOSTKI BRUKOWEJ BETONOWEJ BEZFAZOWEJ O GR. 8CM

1. Kostka betonowa wibroprasowana bezfazowa (czarna) o gr. 8cm.
2. Podsypka cementowo - piaskowa 1:4 o gr. 5cm.
3. Podbudowa z betonu C12/15 o gr. 20cm.
4. Warstwa odsączająca z piasku średnioziarnistego o gr. 15cm

## PRZEKROJE KONSTRUKCYJNE CIĄGU PIESZO-ROMEROWEGO



PRZEDSIĘBIORSTWO  
PROJEKTOWO-BUDOWLANE  
ROMAN URBANIAK

<b>OBIEKT</b>	Przebudowa pobocza drogi powiatowej nr 3234P relacji Węglew - Sławsk obręb Węglew - wykonanie ciągu pieszo - rowerowego		
<b>ADRES</b>	działka nr 248, obręb Węglew, Gmina Golina		
<b>INWESTOR</b>	Gmina Golina, ul. Nowa 1, 62-590 Golina		
<b>TREŚĆ</b>	Przekroje konstrukcyjne nawierzchni		
<b>BRANŻA</b>	<b>NR ZLEC.</b>	<b>SKALA</b>	<b>NUMER RYS.</b>
Drogowa	Z- /2014	1 : 50	06
<b>IMIĘ I NAZWISKO</b>	<b>NR UPRAW.</b>	<b>DATA I PODPIS</b>	
<b>OPRACOWAŁ</b>	<b>WKP/0099/PWOD/10</b>	08.2014	
mgr inż. Bartosz Urbaniać specjalność: drogowca			
<b>PROJEKTOWAŁ</b>	<b>WKP/0099/PWOD/10</b>	08.2014	
mgr inż. Bartosz Urbaniać specjalność: drogowca			
<b>SPRAWDZIŁ</b>	<b>GAN.240/8346/II/28/84</b>	08.2014	
inż. Roman Urbaniać specjalność: konstrukcyjno-inżynierska			