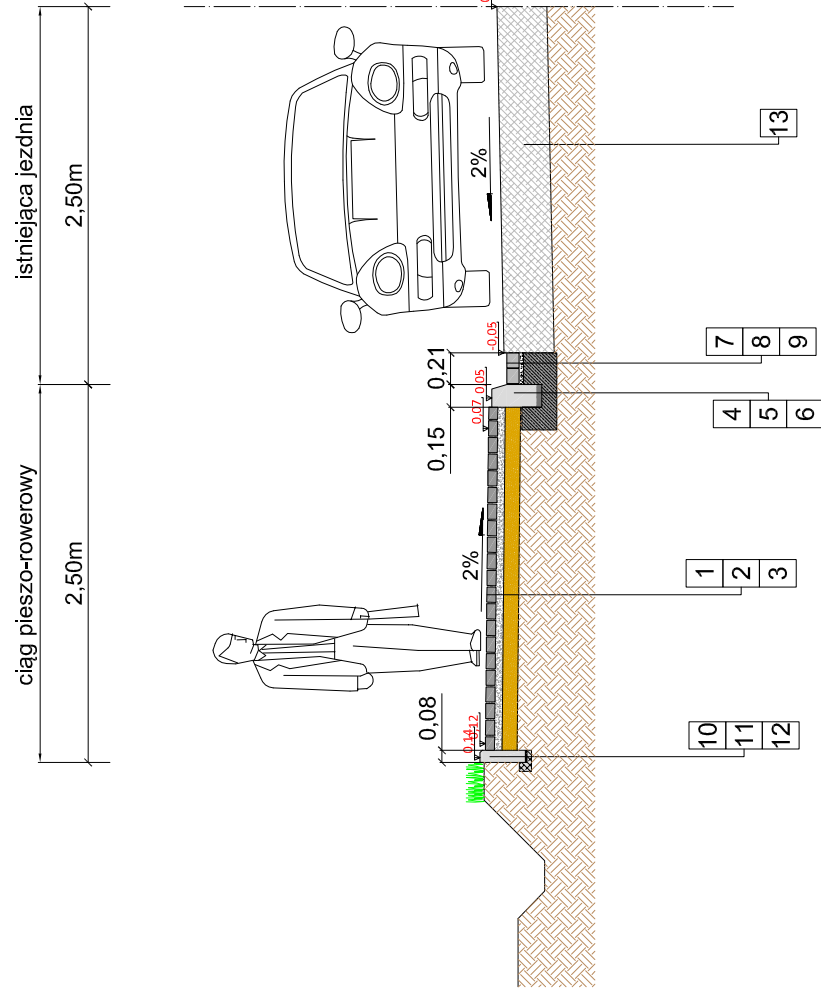


# PRZEKRÓJ NORMALNY 3 - 3



## OZNACZENIA:

KONSTRUKCJA CIĄGU PIESZO ROWEROWEGO Z KOSTKI BRUKOWEJ BETONOWEJ BEZFAZOWEJ O GR. 6CM

1. Kostka brukowa betonowa wibroprasowana bezfazowa (szara) o gr 6cm.
2. Podsypka cementowo - piaskowa 1:4 o gr 5cm.
3. Podsypka z piasku średnioziarnistego o gr 10cm.

SZCZEGÓŁ POSADOWIENIA KRAWĘŻNIKA BETONOWEGO 15X30X100

4. Krawężnik betonowy 15x30x100 - wystający
5. Podsypka cementowo piaskowa 1:4 o gr 5cm.
6. Ława z betonu C12/15 z oporem.

SZCZEGÓŁ POSADOWIENIA ŚCIEKU Z KOSTKI BRUKOWEJ BETONOWEJ

7. Kostka brukowa betonowa o gr 6cm
8. Podsypka cementowo piaskowa 1:4 o gr 3cm.
9. Ława z betonu C12/15 z oporem.

SZCZEGÓŁ POSADOWIENIA OBRZEŻA BETONOWEGO 8X30X100

10. Obrzeże betonowe 8x30x100
11. Podsypka cementowo piaskowa 1:4 o gr 1cm.
12. Ława z betonu C12/15 z oporem o wymiarach 8x14.

JEZDNIA

13. Istniejąca jezdnia o nawierzchni z mieszanki mineralno bitumicznej



<b>OBIEKT</b>	Przebudowa pobocza drogi powiatowej nr 3234P relacji Węglew - Sławsk obręb Węglew - wykonanie ciągu pieszo - rowerowego		
<b>ADRES</b>	działka nr 248, obręb Węglew, Gmina Golina		
<b>INWESTOR</b>	Gmina Golina, ul. Nowa 1, 62-590 Golina		
<b>TREŚĆ</b>	Przekrój normalny 3 - 3		
<b>BRANŻA</b>	<b>NR ZLEC.</b>	<b>SKALA</b>	<b>NUMER RYS.</b>
Drogowa	Z- /2014	1 : 50	05.3
<b>OPRACOWAŁ</b>	<b>IMIĘ I NAZWISKO</b>	<b>NR UPRAW.</b>	<b>DATA I PODPIS</b>
mgr inż. Bartosz Urbaniak	mgr inż. Bartosz Urbaniak	WKP/0099/PWOD/10 specjalność drogowa	08.2014
<b>PROJEKTOWAŁ</b>	<b>IMIĘ I NAZWISKO</b>	<b>NR UPRAW.</b>	<b>DATA I PODPIS</b>
mgr inż. Bartosz Urbaniak	mgr inż. Bartosz Urbaniak	WKP/0099/PWOD/10 specjalność drogowa	08.2014
<b>SPRAWDZIŁ</b>	<b>IMIĘ I NAZWISKO</b>	<b>NR UPRAW.</b>	<b>DATA I PODPIS</b>
inż. Roman Urbaniak	inż. Roman Urbaniak	GAN.240/8346/II/28/84 specjalność konstrukcyjno-inżynierska	08.2014