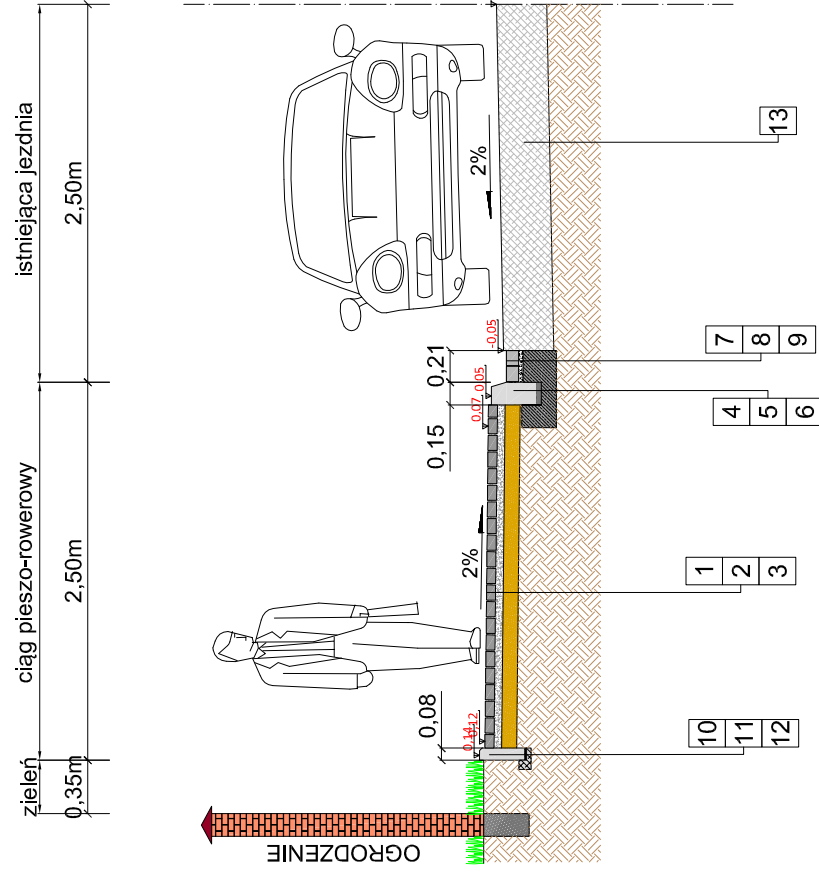


PRZEKRÓJ NORMALNY 1-1



OZNACZENIA:

KONSTRUKCJA CIAGU PIESZO ROWEROWEGO Z KOSTKI BRUKOWEJ BETONOWEJ BEZFAZOWEJ O GR. 6CM

1. Kostka brukowa betonowa wibroprasowana bezfazowa (szara) o gr 6cm.
2. Podsypka cementowo - piaskowa 1:4 o gr 5cm.
3. Podsypka z piasku średni ziarnistego o gr 10cm.

SZCZEGÓŁ POSADOWIENIA KRAWĘŻNIKA BETONOWEGO 15X30X100

4. Krawężnik betonowy 15x30x100 - wystający
5. Podsypka cementowo piaskowa 1:4 o gr 5cm.
6. Ława z betonu C12/15 z oporem.

SZCZEGÓŁ POSADOWIENIA ŚCIEKU Z KOSTKI BRUKOWEJ BETONOWEJ

7. Kostka brukowa betonowa o gr 6cm
8. Podsypka cementowo piaskowa 1:4 o gr 3cm.
9. Ława z betonu C12/15 z oporem.

SZCZEGÓŁ POSADOWIENIA OBRZEŻA BETONOWEGO 8X30X100

10. Obrzeże betonowe 8x30x100
11. Podsypka cementowo piaskowa 1:4 o gr 1cm.
12. Ława z betonu C12/15 z oporem o wymiarach 8x14.

JEZDNI

13. Istniejąca jezdnia o nawierzchni z mieszanki mineralno bitumicznej



PRZEDSIĘBIORSTWO
PROJEKTOWO-BUDOWLANE
ROMAN URBANIAK

OBIEKT	Przebudowa pobocza drogi powiatowej nr 3234P relacji Węglew - Sławsk obręb Węglew - wykonanie ciągu pieszo - rowerowego		
ADRES	działka nr 248, obręb Węglew, Gmina Golina		
INWESTOR	Gmina Golina, ul. Nowa 1, 62-590 Golina		
TREŚĆ	Przekrój normalny 1 - 1		
BRANŻA	NR ZLEC.	SKALA	NUMER RYS.
Drogowa	Z- /2014	1 : 50	05.1
OPRACOWAŁ	IMIĘ I NAZWISKO	NR UPRAW.	DATA I PODPIS
mgr inż. Bartosz Urbaniak		WKP/0099/PWOD/10 specjalność drogowa	08.2014
PROJEKTOWAŁ	IMIĘ I NAZWISKO	NR UPRAW.	DATA I PODPIS
mgr inż. Bartosz Urbaniak		WKP/0099/PWOD/10 specjalność drogowa	08.2014
SPRAWDZIŁ	IMIĘ I NAZWISKO	NR UPRAW.	DATA I PODPIS
inż. Roman Urbaniak		GAN.240/8346/II/28/84 specjalność konstrukcyjno-inżynierska	08.2014